

MITSUMI OCEAN FUJI

三井オーシャンフジで航く

GRAND ASIA CRUISE 2025

グランドアジアクルーズ

—— 2025年5月～6月出発 区間乗船5コース ——

- 横浜／神戸～シンガポール間乗船 5か国クルーズ
- 横浜／神戸～ベノア(バリ島)間乗船 7か国クルーズ
- ベノア(バリ島)～横浜間乗船 4か国クルーズ
- シンガポール～横浜間乗船 6か国クルーズ
- シンガポール～ベノア(バリ島)間乗船 4か国クルーズ



アジアの魅力を感じ体感するグランドアジアクルーズ 5つの区間コース

グランドアジアクルーズ2025に、参加しやすい5つの区間コースをご用意しました。
コンパクトな日程ながら、船旅ならではの感動と各国の魅力を充分にお楽しみいただけます。
ご都合と目的に合わせたお好きなコースで、ぜひ三井オーシャンフジと魅惑のアジアへ！



総トン数/32,477トン
全長/198.15メートル
全幅/25.6メートル
客室数/229室
船客定員/458名





三井オーシャンフジで航く

GRAND ASIA CRUISE 2025

グランド アジアカルーズ

～船で巡る絶景紀行～

スケジュール

寄港地	国/地域	区間コース
5/13(火) 横浜	日本	横浜～シンガポール間乗船 5か国クルーズ
5/15(木) 神戸	日本	
5/18(日) 石垣島	日本	神戸～シンガポール間乗船 5か国クルーズ
5/21(水) 香港	中国	
5/22(木) 香港	中国	横浜～ベノア(バリ島)間乗船 7か国クルーズ
5/25(日) ハロン	ベトナム	
5/27(火) ダナン	ベトナム	神戸～ベノア(バリ島)間乗船 7か国クルーズ
5/29(木) ホーチミン	ベトナム	
5/30(金) ホーチミン	ベトナム	シンガポール～ベノア(バリ島)間乗船 4か国クルーズ
6/1(日) シアヌークビル	カンボジア	
6/2(月) レムチャバン	タイ	シンガポール～横浜間乗船 6か国クルーズ
6/3(火) レムチャバン	タイ	
6/5(木) サムイ	タイ	ベノア(バリ島)～横浜間乗船 4か国クルーズ
6/7(土) シンガポール	シンガポール	
6/8(日) シンガポール	シンガポール	シンガポール～横浜間乗船 6か国クルーズ
6/9(月) マラッカ	マレーシア	
6/11(水) ペナン	マレーシア	シンガポール～横浜間乗船 6か国クルーズ
6/12(木) ランカウイ	マレーシア	
6/13(金) プーケット	タイ	ベノア(バリ島)～横浜間乗船 4か国クルーズ
6/15(日) ポートケラン	マレーシア	
6/20(金) ベノア/バリ島	インドネシア	シンガポール～横浜間乗船 6か国クルーズ
6/22(日) コモド	インドネシア	
6/25(水) ダーウィン	オーストラリア	シンガポール～横浜間乗船 6か国クルーズ
6/26(木) ダーウィン	オーストラリア	
6/30(月) マカッサル	インドネシア	シンガポール～横浜間乗船 6か国クルーズ
7/5(土) クチン	マレーシア	
7/7(月) コタキナバル	マレーシア	シンガポール～横浜間乗船 6か国クルーズ
7/11(金) 高雄	台湾	
7/12(土) 基隆	台湾	シンガポール～横浜間乗船 6か国クルーズ
7/14(月) 那覇	日本	
7/17(木) 横浜	日本	

☒ オーバーナイトステイ：1泊停泊します

【全コース共通事項】

●本パンフレットに記載の旅行商品は「GRAND ASIA CRUISE 2025 ～船で巡る絶景紀行～」を利用した商品です。●気象・海象条件、最少催行人員未達、その他の事情(発着地や寄港地の政治情勢や受け入れ状況)により運航スケジュール、イベントを変更または中止する場合があります。●航空機の座席はエコノミークラスです。座席の指定はできません。●ビジネスクラス以上をご希望のお客様は別途お問い合わせください。●設定空港以外のお手配はできません。●2024年11月1日現在のスケジュールを基に作成しておりますため、時間変更になる場合があります。●詳しいスケジュールは、後日お送りする「ご旅程表」でお知らせします。●[サムイ][マラッカ][コモド]では通船により上陸の予定です。天候によっては上陸できない場合もありますので、ご了承ください。

【渡航条件について】

●旅行終了時にパスポートの残存有効期間が6ヶ月以上必要となります。●カンボジアでは査証(ビザ)が必要ですが、入国時に船でまとめて取得いたします(日本国籍の場合)。●インドネシアでは査証(ビザ)が必要です。船で入国するコースの方は、入国時に船でまとめて取得いたします。航空機で入国するコースの方は、事前のオンライン申請で取得が必要となります(いずれも日本国籍の場合)●オーストラリアではETAS(電子渡航許可システム)の登録が必要です。●日本国籍以外の方は自国の領事館、渡航先国の領事館、入国管理事務所にお問い合わせください。●渡航条件は2024年11月1日現在となります。変更となる場合はご連絡いたします。

※本パンフレットに掲載の写真はすべてイメージです。寄港地観光ツアー、自由行動で訪問可能な場所も含まれます。

※表紙写真:タイ料理(イメージ)、オランウータン(イメージ)、ベングリブラン(バリ島)、サンクチュアリー・オブ・トゥルース(レムチャバン)、クラーク・キー(シンガポール)、シルバービーチ(サムイ)

※三井オーシャンフジの航海は、すべて国際クルーズです。お客様は、当社の事前の同意なしに、途中下船はできません。

お好みの区間乗船で楽しむ アジアのハイライト

無料で参加できる半日観光ツアーで寄港地を肌で感じたり、
グルメ通な方はローカルフードの昼食付終日観光もおすすめ(追加代金)。
様々な嗜好に対応した寄港地観光ツアーで、クルーズ旅を
より満喫することができます。



台湾 基隆

基隆からバスで約1時間の人気の観光地、九份。懐かしさを感じるレトロな建物と幻想的な風景をゆっくり歩きながら楽しみましょう。



ランタン(ホイアン)

ベトナム ダナン

幻想的なランタンで有名なホイアンや古都フエなど、ダナンを起点に魅力的な観光スポットへ足を延ばしてみましょう。



バティック(イメージ)

マレーシア ペナン

ペナンでは、東南アジアでよく目にするカラフルで華やかな布「バティック」の専門店でお好みのバティックを見つけてください。



ガーデンズ・バイ・ザ・ベイ

シンガポール シンガポール

多文化が共存し、進化し続ける先進的な大都市。街を歩くたびに、違った風景に出会い、心動かされるはず。

中国 香港

オーバーナイトステイで滞在するので、思い思いの香港を満喫できます。飲茶や点心などを味わうのもおすすめです。





ワット・フラクオ

タイ レムチャバン

熱気あふれるバンコクの玄関口。オーバーナイトステイなので、バンコクの寺院めぐりやサンクチュアリー・オブ・トゥルースを訪れるのもおすすめです。



点心(イメージ)



コモドオオカゲ

インドネシア コモド

コモド国立公園内しか生息していない、古代の姿のまま生きている貴重なコモドオオカゲに出会えます。



カカドゥ国立公園

オーストラリア ダーウィン

ダーウィン周辺には、ユニークな動植物を観察できる自然公園が点在。壮大な自然と豊かな多様性溢れる生態系を体験してみましょう。

Shore Excursions

寄港地観光ツアー

三井オーシャンクルーズの
寄港地観光ツアーをおすすめする3つの理由

- 1 お好みのツアーを見つけやすいよう、ツアーをカテゴリー分けしています。
- 2 現地の職人や専門家とパートナーシップを結んでいます。
- 3 主要なツアーに加え、三井オーシャンクルーズのゲストのためだけに設定されたツアーがあります。

詳細は、ご出発の5~6週間前にご案内いたします。

プレミアムツアー



寄港地の伝統や本物を体験できる特別に設定されたツアーです。

ベストオブツアー

昼食付きの終日ツアーで港から行ける主要な観光地をめぐるります。

らくらくツアー

歩く距離が短めのツアーです。

少人数ツアー

1グループ約10名で行動するので、ゆったりとお楽しみいただけます。

ハイライトツアー

港から行ける主要な観光地を半日で巡ります。

アクティブツアー

ハイキングなどの体を動かすツアーで自然やその土地の魅力を直接体験します。

フードツアー

料理教室や散策ツアーでローカルフードを堪能します。

グランドアジアクルーズでは 以下のタイプのツアーもご用意しています

- オーバーナイトツアー : 街中のホテルに宿泊し、寄港地を存分に楽しみます。(レムチャバン)
- オーバーランドツアー : 港からは日帰りで行くことが難しい人気の観光地を、陸路や空路を利用して訪れます。(ホーチミン発アンコール・ワット観光)
- フライトツアー : ヘリコプターや小型飛行機に乗って空から寄港地を觀賞します。(香港、ダーウィン)
- プライベートツアー : 専属ガイド付きの車で、ご自身のペースでご希望の観光地をめぐることができます。

※各地の状況に合わせてツアーを設定しております。そのため、寄港地によってはご提供するツアーカテゴリーの種類が少ない場合があります。 ※食事、宿泊を伴うツアーにご参加された場合でもクルーズ代金の一部返金はございません。 ※最少催行人数に満たないツアーはキャンセルとなる場合があります。

グランドアジアクルーズ 区間コースの魅力



お好みに合わせて選べる5コース

行き先や日数など、お好みやご都合に合わせて
5つのコースからお選びいただけます。



1名1室または2名1室利用の大人お一人様につき 10万円分のオンボードクレジット プレゼント

船内でのスパトリートメントやショップでのお買い物、寄港地観光ツアーなど、
さまざまなサービスにご利用いただけます。
※お子様および3名1室利用の3人目の方については、旅行代金の比率に応じた金額分となります。
※現金への引き換えや、おつりのお返しはできません。



全寄港地で追加料金なしのツアーをご用意

本パンフレット掲載のクルーズでは、すべての寄港地で港周辺のハイライトを巡る
寄港地観光ツアーに追加料金なしでご参加いただけます。詳細は別途ご案内させて
いただきます。



三井オーシャンフジ就航記念品プレゼント

オリジナルデザインの風呂敷をプレゼント。

旅行代金に含まれているサービス

本パンフレット掲載
クルーズの旅行代金には
これらの費用が
含まれます



※1:一部、有料の飲料やメニュー、アクティビティもごございます。 ※2:通信速度の制限がございます。また、画像・動画の送付や閲覧など大容量の通信は
ご利用いただけません。お一人様につき一端末のご利用となります。



横浜／神戸～シンガポール間乗船 5か国クルーズ

2025年5月13日(火)横浜港発～2025年6月9日(月)羽田空港着 28日間

2025年5月15日(木)神戸港発～2025年6月9日(月)伊丹空港着 26日間

横浜または神戸から乗船し、香港の夜景や飲茶、ベトナムの絶景の数々、シアヌークビルのビーチリゾート、タイの活気ある寺院やビーチを巡り、シンガポールで下船する魅力的な旅です。

横浜／神戸／石垣島／香港／ハロン／ダナン／ホーチミン／シアヌークビル／レムチャパン／サムイ／シンガポール→羽田空港・伊丹空港

スケジュール

日程	寄港地	国／地域
5/13(火)	横浜港より乗船	日本
5/15(木)	神戸港より乗船	日本
5/15(木)～ 6/7(土)	グランドアジアクルーズ	
6/8(日)	シンガポール9:30頃下船 市内観光(マライオン公園、 ガーデン・バイ・ザ・ベイ) 昼食 市内観光(チャイナタウン、 アラブ人街、オーチャード地区散策) 夕食 チャンギ国際空港着 チャンギ国際空港21:50発→羽田空港	シンガポール
6/9(月)	[横浜港より乗船の方] 羽田空港05:50頃着 着後、解散 [神戸港より乗船の方] 羽田空港05:50頃着/07:30発→伊丹空港08:35頃着 着後、解散	日本



ソカビーチ(シアヌークビル)

旅行代金(2名1室利用 大人お一人様)

客室タイプ	旅行代金(横浜乗船)	旅行代金(神戸乗船)
ペントハウススイート	5,350,000円	4,950,000円
ベランダスイートF	2,070,000円	1,923,000円

- 食事回数:横浜乗船コース 朝26回、昼26回、夕27回 神戸乗船コース 朝24回、昼24回、夕25回(機内食は含みません) ●最少催行人員:各コース12名 ●募集人員:各コース30名※お申し込みが最少催行人員に満たなかった場合、旅行の実施を中止とします。ただし、旅行代金を増額して実施させていただく場合があります。
- 添乗員:シンガポール下船後から羽田空港まで同行いたします。
- 利用予定航空会社:日本航空/エコノミークラス(座席指定不可)

横浜／神戸～ベノア(バリ島)間乗船 7か国クルーズ

2025年5月13日(火)横浜港発～2025年6月21日(土)成田空港着 40日間

2025年5月15日(木)神戸港発～2025年6月21日(土)伊丹空港着 38日間

横浜または神戸から乗船し、7か国もの絶景、名物料理、観光名所を味わいながら、移動のストレスなく船上でリラックス。毎日違った旅の楽しみが待っている贅沢な旅です。

横浜／神戸／石垣島／香港／ハロン／ダナン／ホーチミン／シアヌークビル／レムチャパン／サムイ／シンガポール／マラッカ／パナン／ランカウイ／プーケット／ポートケラン／ベノア(バリ島)→成田空港・伊丹空港

スケジュール

日程	寄港地	国／地域
5/13(火)	横浜港より乗船	日本
5/15(木)	神戸港より乗船	日本
5/15(木)～ 6/19(木)	グランドアジアクルーズ	
6/20(金)	ベノア(バリ島)10:00頃下船 バリ島内観光(キンタ マーニ高原) 昼食 バリ島内観光(ティルトゥンフル寺院、 ウブドの王宮、市場など) 夕食 ングラ・ライ国際空港着 ングラ・ライ国際空港00:20発→成田空港へ	インドネシア
6/21(土)	[横浜港より乗船の方] 成田空港08:50頃着 着後、解散 [神戸港より乗船の方] 成田空港08:50頃着 羽田空港11:45頃着/12:30発 →伊丹空港13:35頃着 着後、解散	日本



連邦直轄鎮モスク(ポートケラン)

旅行代金(2名1室利用 大人お一人様)

客室タイプ	旅行代金(横浜乗船)	旅行代金(神戸乗船)
ペントハウススイート	7,700,000円	7,300,000円
ベランダスイートF	2,907,000円	2,759,000円

- 食事回数:横浜乗船コース 朝38回、昼38回、夕39回 神戸乗船コース 朝36回、昼36回、夕37回(機内食は含みません) ●最少催行人員:各コース12名 ●募集人員:各コース30名※お申し込みが最少催行人員に満たなかった場合、旅行の実施を中止とします。ただし、旅行代金を増額して実施させていただく場合があります。
- 添乗員:ベノア(バリ島)下船後から成田空港まで同行いたします。
- 利用予定航空会社:ガルーダインドネシア航空、日本航空/エコノミークラス(座席指定不可)

【共通のご案内】

●子供代金、シングル利用代金、1室3名利用代金、上記以外の客室利用代金については、お問い合わせください。●旅行代金には、航空機部分の燃油サーチャージ、税金などは含まれています。 ※ご旅行代金とは別に、国際観光旅客税(1,000円)および横浜港で乗船する場合、横浜ターミナル施設使用料(700円)が必要となります。 ●航空機の座席はエコノミークラスです。座席の指定はできません。ビジネスクラス以上をご希望のお客様は別途お問い合わせください。 ●設定空港以外のお手配はできません。 ●各地のバスにはガイドが乗車する予定ですが、ESG(英語ガイド)となる場合があります。 マークの見方:✈ 飛行機 🚌 バス

ベノア(バリ島)～横浜間乗船 4か国クルーズ

2025年6月19日(木)成田空港発～
2025年7月17日(木)横浜港着 29日間

バリ島のベノアから乗船。島全体が国立公園のコモド島、多種多様な動植物が見られるボルネオ島のクチン、コタキナバル、ヨーロッパとアボリジニ文化が融合したオーストラリアのダーウィンなど見どころいっぱいコースです。

成田空港→バリ島/コモド/ダーウィン/マカッサル/クチン/コタキナバル/高雄/基隆/那覇/横浜

スケジュール

日程	寄港地	国/地域
6/19(木)	成田空港11:00発→ングラ・ライ国際空港17:25着 ☞夕食☞ホテルへ	日本 インドネシア 【バリ島泊】
6/20(金)	ホテル9:30発☞バリ島内観光(バリ島博物館、ジャガナタ寺院)☞昼食☞客船ターミナル着後、乗船	インドネシア
6/20(金)～ 7/16(水)	グランドアジアクルーズ	
7/17(木)	横浜港。下船後、解散	日本



ラマンラマン(マカッサル)

旅行代金(2名1室利用 大人お一人様)

客室タイプ	旅行代金
ペントハウススイート	5,600,000円
ベランダスイートF	2,194,000円

- 食事回数:朝28回、昼28回、夕28回(機内食は含みません) ●最少催行人員:12名 ●募集人員:30名
- ※お申し込みが最少催行人員に満たなかった場合、旅行の実施を中止とします。ただし、旅行代金を増額して実施させていただく場合があります。
- 添乗員:成田空港からベノア(バリ島)乗船まで同行いたします。
- 利用予定航空会社:ガルーダインドネシア航空/エコノミークラス(座席指定不可)
- 利用予定ホテル:アストンクホテル/スーペリアルーム利用(シャワー、トイレ付、ダブルベッドまたはツインベッド)

シンガポール～横浜間乗船 6か国クルーズ

2025年6月7日(土)羽田空港発～
2025年7月17日(木)横浜港着 41日間

洗練された観光都市、シンガポールから始まり、タイ・マレーシア・インドネシア・オーストラリア・台湾を41日間で巡る、グランドアジアクルーズの区間コースの中で最も壮大なコースです。

羽田空港→シンガポール/マラッカ/ペナン/ランカウイ/ブーケット/ポートケラン/
ベノア(バリ島)/コモド/ダーウィン/マカッサル/クチン/コタキナバル/高雄/基隆/那覇/横浜

スケジュール

日程	寄港地	国/地域
6/7(土)	羽田空港11:25発→チャンギ国際空港17:35着 ☞夕食☞ホテルへ	日本 シンガポール 【シンガポール泊】
6/8(日)	ホテル10:00発☞市内観光(マライオン公園、ラフズ銅像)☞客船ターミナル着後、乗船	シンガポール
6/8(日)～ 7/16(水)	グランドアジアクルーズ	
7/17(木)	横浜港。下船後、解散	日本



蓮池潭(高雄)

旅行代金(2名1室利用 大人お一人様)

客室タイプ	旅行代金
ペントハウススイート	8,150,000円
ベランダスイートF	3,230,000円

- 食事回数:朝40回、昼40回、夕40回(機内食は含みません) ●最少催行人員:12名 ●募集人員:30名
- ※お申し込みが最少催行人員に満たなかった場合、旅行の実施を中止とします。ただし、旅行代金を増額して実施させていただく場合があります。
- 添乗員:羽田空港からシンガポール乗船まで同行いたします。
- 利用予定航空会社:シンガポール航空、日本航空/エコノミークラス(座席指定不可)
- 利用予定ホテル:カールトンホテルシンガポール/スーペリアルーム利用(シャワー、トイレ付、ダブルベッドまたはツインベッド)

【共通のご案内】

- 子供代金、シングル利用代金、1室3名利用代金、上記以外の客室利用代金については、お問い合わせください。
- 旅行代金には、航空機部分の燃油サーチャージ、税金などは含まれています。 ※ご旅行代金とは別に、国際観光旅客税(1,000円)および横浜港で下船する場合、横浜ターミナル施設使用料(700円)が必要となります。
- 航空機の座席はエコノミークラスです。座席の指定はできません。ビジネスクラス以上をご希望のお客様は別途お問い合わせください。
- 設定空港以外のお手配はできません。
- 各地のバスにはガイドが乗車する予定ですが、ESG(英語ガイド)となる場合があります。 マークの見方:✈ 飛行機 ☞ バス

シンガポール～ベノア(バリ島)間乗船 4か国クルーズ

2025年6月7日(土)羽田空港発～

2025年6月21日(土)成田空港着 15日間

飛行機でシンガポールへ。シンガポールから乗船し、多国籍な文化が混ざり合うマラッカ、ペナン、ポートケラン、人気のリゾート地ブーケット・ランカウイを訪れ、バリ島のベノアで下船。短期間でグランドアジアクルーズを楽しめるコースです。

羽田空港→シンガポール/マラッカ/ペナン/ランカウイ/ブーケット/ポートケラン/ベノア(バリ島)→成田空港

スケジュール

日程	寄港地	国/地域
6/7(土)	羽田空港11:25発→チャンギ国際空港17:35着 ☑️夕食 ☑️ホテルへ	日本 シンガポール
6/8(日)	ホテル10:00発 ☑️市内観光(マーライオン公園、ラッフルズ卿銅像) ☑️客船ターミナル着後、乗船	シンガポール
6/8(日)～ 6/20(金)	グランドアジアクルーズ	
6/20(金)	ベノア(バリ島)10:00頃下船 ☑️バリ島内観光(キンタマニ高原) ☑️昼食 ☑️バリ島内観光(ティルトウンブル寺院、ウプドの王宮、市場など) ☑️夕食 ☑️ングラ・ライ国際空港着 ングラ・ライ国際空港00:20発→成田空港へ	インドネシア
6/21(土)	成田空港08:50着 着後、解散	日本



極楽寺(ペナン)

旅行代金(2名1室利用 大人お一人様)

客室タイプ	旅行代金
ペントハウススイート	2,850,000円
ベランダスイートF	1,337,000円

●食事回数:朝13回、昼13回、夕14回(機内食は含まれません) ●最少催行人員:12名 ●募集人員:30名※お申し込みが最少催行人員に満たなかった場合、旅行の実施を中止とします。ただし、旅行代金を増額して実施させていただく場合があります。 ●添乗員:羽田空港からシンガポール乗船までと、ベノア下船後、成田空港まで同行いたします。 ●利用予定航空会社:ガルーダインドネシア航空、シンガポール航空、日本航空/エコノミークラス(座席指定不可) ●利用予定ホテル:カールトンホテルシンガポール/スーペリアルーム利用(シャワー、トイレ付、ダブルベッドまたはツインベッド)

Suites

客室

全ての客室に上質な寛ぎを揃えた洋上の我が家



ペントハウス スイート

PENTHOUSE SUITE
39.7～54.8㎡/23室

バトラーサービス付き

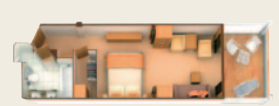
デッキ9・10の上層階にあり、エレガントながらご自宅のように寛げる空間です。



ベランダ スイート[F]

VERANDA SUITE
26.4㎡～30.2㎡/34室

多数を占めるベランダ付きの客室。移りゆく絶景をお楽しみいただけます。



ペントハウス スイートにご滞在のお客様はバトラーサービスでより特別なひとときを…

- 優先乗下船とお出迎えのご挨拶
- 靴磨き
- お手荷物の運搬お手伝い
- 寄港地観光ツアーや、有料のお食事、スパなどのお手配
- お荷物の荷ほどきと荷造りのお手伝い
- 各ダイニングルームのお食事をお部屋にお届け

- ウェルカムシャンパンのご用意
- その他個別のリクエストにお応えいたしますので、お申し付けください。

客室設備・アメニティー一覧

客室タイプ	設備	アメニティ&備品	特典	ルームサービス
ペントハウス スイート	リビングエリア、ウォークインクローゼット、テレビ、バススタブ、洗浄機能付きトイレ、冷蔵庫	金庫、バスローブ、シャワージェル、シャンプー、コンディショナー、歯ブラシ、オリジナルトートバッグ、スリッパ、ドライヤー、髭剃り、バスタオル	●「北斎 FINE DINING」でのお食事(クルーズ中1回) ●ランドリーサービス(一部追加料金が必要なメニューがございます) ●「ザ・レストラン富士」内の専用エリアでの食事	和食/洋食 カットフルーツ
ベランダ スイート[F]				

※船体構造により一部の客室では眺望が遮られます。 ※平米数は客室の広さです。ベランダの平米数は含まれません。 ※客室(バルコニーを含む)は全面禁煙です。喫煙は指定されたエリアでお願いします。火災予防と喫煙マナーにご協力をお願いします。 ※船内施設・客室の名称や設備、サービスは、一部変更となる場合があります。

Onboard Life

船上生活

船上で過ごす非日常体験



オーシャンステージ OCEAN STAGE

デッキ6

三井オーシャンフジのメインステージ。昼夜さまざまなイベントやショーが行われる海上の舞台では、旅の中で出会う無限の物語と感動を生み出します。



スパ&ウェルネス木霊

デッキ9

SPA & WELLNESS KODAMA

マッサージ、フェイシャル、トリートメントなどフルサービスのスパサロン。心も体も深く癒やされる時間をお過ごしいただけます(一部別料金)。



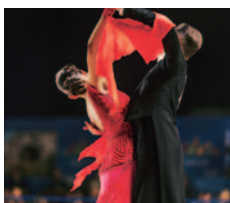
プール湖畔

POOL KOHAN

デッキ8

船内には、大きなプール2つと船首や船尾にも様々なプールがあり、景色に溶け込むような体験を楽しめます。

上質で多彩な船内プログラム お気に入りがきつと見つかる充実のショータイムやアクティビティ、多彩な船内プログラム



エンターテイメントショー

数々の船上のショーを制作してきたベリンダ・キング社プロデュースのショーをお届け。上質なパフォーマンスで、お客さまをロマンティックな旅にお連れします。



日本の美しい船旅が味わえる和の体験

三井オーシャンフジでは、各地の文化を取り入れた伝統的且つ本物の日本の体験を提供します。

人気囃家の落語公演を中心に落語の世界をご堪能いただけます。また、地域社会の豊かさを学ぶレクチャーでは、寄港地にゆかりのある文学、歴史、自然の世界へお客様を誘います。

Dining

ダイニング 気分を選べるダイニング。五感を刺激する幅広い選択肢からお食事を



ザ・レストラン 富士 THE RESTAURANT FUJI

デッキ4 クルーズ代金込 事前予約不要

三井オーシャンフジのメインダイニング。本格的な和食と厳選したメニューの数々をご堪能いただけます。

朝食:和食/洋食の
セットメニュー

昼食:和食※

※クルーズの日程によりオープンしない場合があります。

夕食:和食会席料理
洋食の
チョイスメニューなど



イメージ

テラスレストラン 八葉 TERRACE RESTAURANT HACHIYO

デッキ8 クルーズ代金込 事前予約不要

美しいオーシャンビューが広がる開放的な空間で、世界各国の料理を幅広くご提供するビュッフェレストラン。屋外テラス「アル Fresco (Al Fresco)」席もご利用いただけます。

朝食、昼食、夕食:
世界各国の料理を中心にしたビュッフェ

寿司「おまかせ握りセット」**[要予約/別料金]**
夕食時に新鮮なネタを使用した握り寿司
(10貫)の付いたセットメニューをご提供
する日もございます。

※ご予約は船上で承ります。詳しくは船上でご案内いたします。※寿司はご提供のない日もございます。



おまかせ握りセット イメージ



北斎 FINE DINING

HOKUSAI FINE DINING

デッキ8 有料 事前予約可能

葛飾北斎の名を冠したスペシャルダイニングで、上質なサービスとともに三國シェフ監修のアミューズブーシュ、前菜、スープ、サラダ、メインディッシュ、デザート、プティフルなど、季節の食材を活かしたメニューを提供します。

※予約制。ただし、空き状況により当日のご案内も可能です。



イメージ

三國清三シェフ 監修メニューを洋上で



ペントハウススイートにご宿泊の方は、北斎FINE DININGで三國シェフ監修のコースメニューを、クルーズ中1回追加料金なしでご提供。

プールサイドレストラン & バー 湖畔

POOLSIDE RESTAURANT AND BAR KOHAN

デッキ8 クルーズ代金込 事前予約不要

プールサイドの屋外レストランで、多彩なお料理をお楽しみください。



※一部、有料の飲料やメニューもございます。
※船内施設およびサービスの内容は、変更になる場合があります。
※写真はすべてイメージです。

